

# Zdražování energií? Snižte náklady na výrobu stlačeného vzduchu.

2. září 2022 – KOMERČNÍ SDĚLENÍ



Jednou z forem využívané energie ve výrobních firmách a průmyslových podnicích je stlačený vzduch. Stlačený vzduch je drahá forma energie, proto je nutné náklady na jeho výrobu sledovat. Poradíme Vám, jak mít náklady za energie ve výrobě pod kontrolou.



## Komerční sdělení

Toto jsou komerční sdělení. iDNES.cz neovlivňuje jejich obsah a není jejich autorem. Více



Aktuální mnohonásobné zdražení energií znamená extrémní zvýšení nákladů pro průmysl a výrobní firmy. V kombinaci s významným nárůstem cen vstupních surovin a nedostatkem materiálu je mnoho průmyslových firem nuceno omezovat výrobu nebo plánovat častější odstávky. Jak mohou výrobní firmy za této situace ušetřit?

## Jestliže chcete snížit náklady na výrobu stlačeného vzduchu, nechte si zpracovat audit stlačeného vzduchu na míru vašemu provozu. Co tím získáte?

- [Vyhodnocení energetické náročnosti](#) na výrobu stl. vzduchu a jeho reálného stavu kvality. Součástí řešení je nejen oblast efektivní výroby, ale také posouzení spotřeby, úpravy, filtrace stl. vzduchu, stavu potrubních rozvodů, vyhledání úniků a vyčíslení případných ztrát. To vše nám umožní, navrhnout opatření na míru vašemu provozu, která povedou k efektivnímu využití celého systému stlačeného vzduchu a v konečném důsledku k výrazné úspoře vašich financí.
- Jasný a přesný přehled o stavu systému výroby stlačeného vzduchu, jeho dopravě potrubím až k místu spotřeby.



Záznamové zařízení, datalogger

## Kde lze audit stlačeného vzduchu využít?

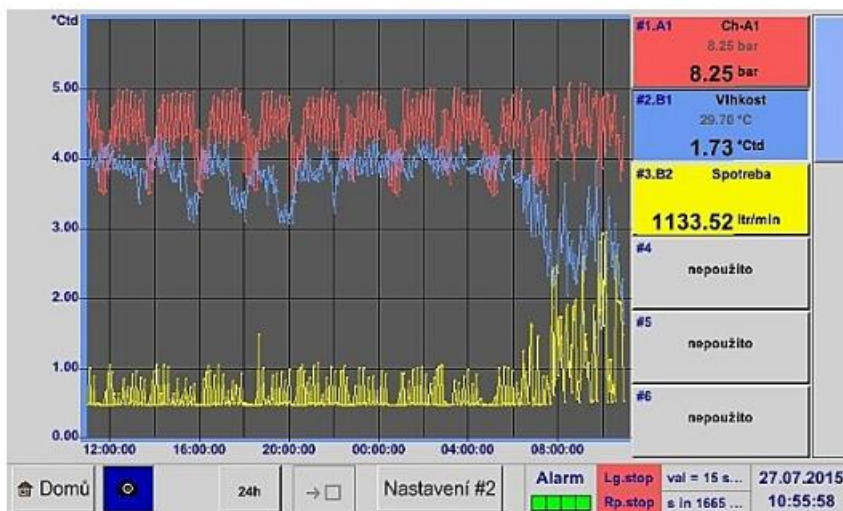
- Ve všech provozech, kde je využíván stlačený vzduch pro pohon výrobních zařízení.
- Všude tam, kde řešíte běžné provozní nedostatky buď s objemem stlačeného vzduchu, jeho tlakem nebo kvalitou.
- Díky námi využívané technologii je možné velmi přesně změřit a vyhodnotit, najít, označit a hlavně také následně odstranit většinu úniků a ztrát v systému stlačeného vzduchu. Tím dokáže provozovatel zcela zásadně snížit náklady na výrobu stlačeného vzduchu a udržení jeho kvality.



Instalace měření

## Jaké jsou výhody auditů stlačeného vzduchu?

- Možnost práce kdekoli v rámci kompresorové stanice a výrobních prostor.  
Vstřícný přístup, hledání systémových opatření díky dlouhodobým zkušenostem našich pracovníků. Velmi snadná a rychlá instalace měřidel, běžně bez nutnosti přerušování výroby a provozu.
- Téměř okamžité výsledky měření díky přehlednému způsobu vyhodnocení a zobrazení hodnot.  
Rychlé vyhledávání, okamžité a průběžné informace prostřednictvím speciálního programu, který prakticky okamžitě zobrazuje nastavené alarmové stavy.
- Měření a detekování za plného provozu – není nutné přerušování výroby.
- Extrémně rychlá návratnost investice zaplacené za služby provedené v rámci auditu. Naše zkušenosti ukazují, že navržená a realizovaná opatření vedou často velmi rychle ke značným finančním úsporám.



Záznam měření

## Jak audit stlačeného vzduchu probíhá?

- Důkladné seznámení s vybavením kompresorové stanice, kondenzačního nebo adsorpčního sušení, filtrací, odvedením a úpravou kondenzátu včetně posouzení stavu tlakových nádob.
- Provedení detailní prohlídky kompletních rozvodů tlakového vzduchu a napojení všech jednotlivých spotřebičů.
- Dalším důležitým krokem je vyhledání slabých článků celého řetězce výroby a využití tlakového vzduchu.
- Po zdokumentování aktuálního stavu následuje změření reálné spotřeby, kvality a úniků stlačeného vzduchu, tlakových ztrát a elektrické energie.
- To vše vede v konečném důsledku k přesnému vyhodnocení a vyčíslení úspor. Díky tomu je možné předložit konkrétní návrhy na snížení nákladů pro výrobu tlakového vzduchu.



Měření spotřeby, senzor průtoku VA 500

Chcete snížit náklady na stlačený vzduch? Nevíte jak na to? Na základě dlouholetých zkušeností odborníků v AIR Consult CZ s.r.o. a moderních měřících přístrojů vám pomůžeme změřit například spotřebovanou energii na skutečně vyrobené množství stlačeného vzduchu a celkově zefektivnit provoz vaší pneumatické technologie.